



NS11

SENTEST.com

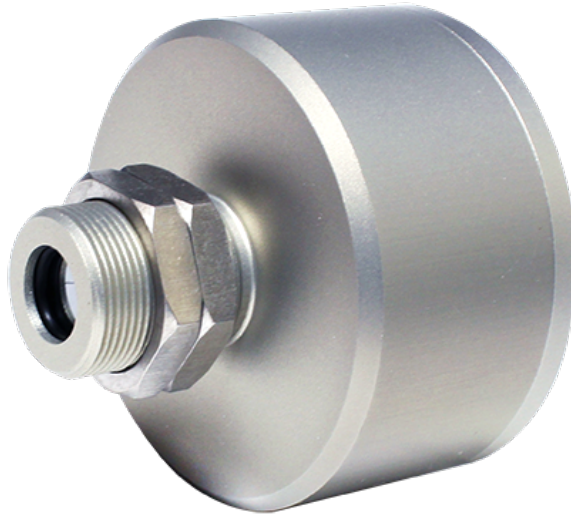
寬廣測溫範圍

針對不同需求，給您最專業的分析。



紅外線測溫器

- 測溫範圍 : 0°C ~ 500°C
- 光學解析 20:1
- 150 ms 反應時間
- 4 ~ 20mA 輸出
- TTL 或RS485 數位通訊
- IP 65 鋁合金外殼
- STonline 軟體
- 六位數背光 LCD



NS11

